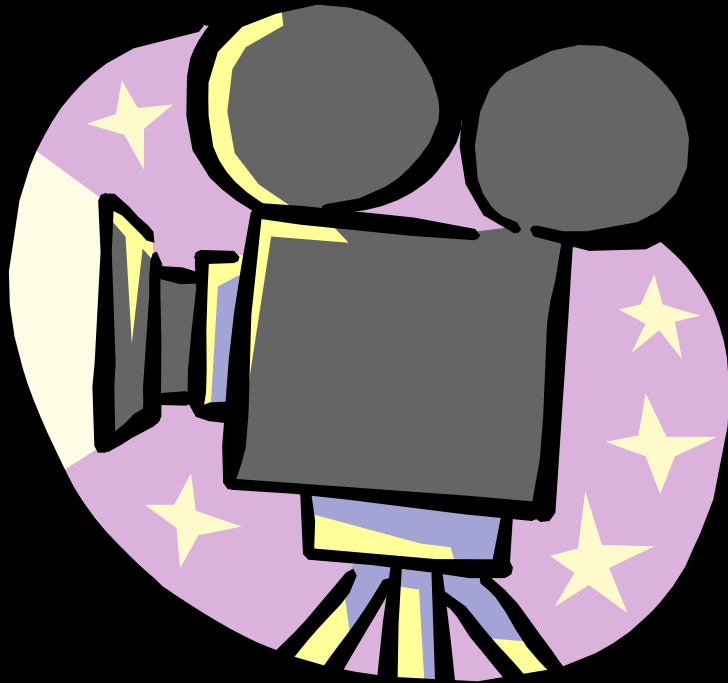


# *IL PROTOCOLLO POP3*



1. *CAFFI*  
*ALESSANDRO*

2. *PASOLINI*  
*ANDREA*

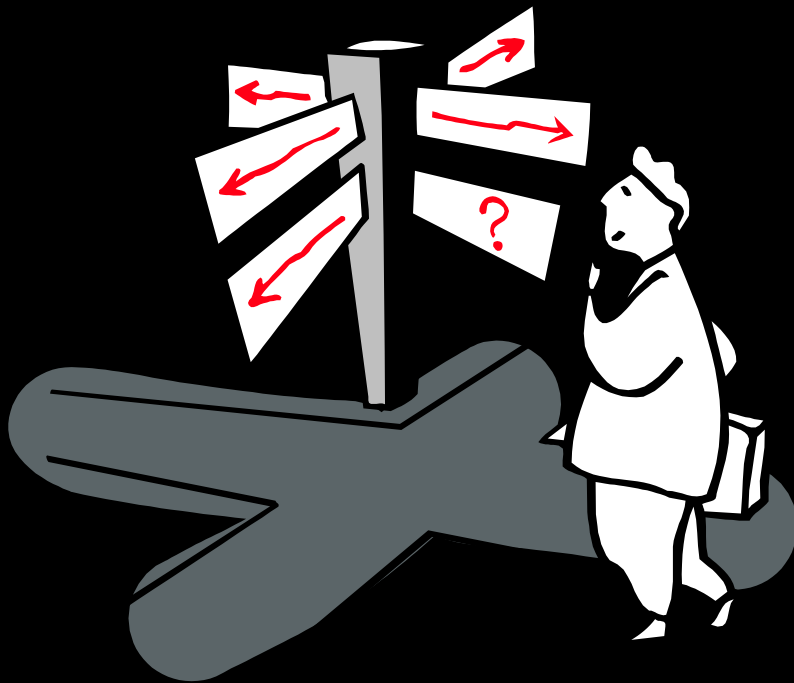
*Classe 5BZ 2003-04*  
*IPSIA "Moretto" Brescia*

# INTERNET e-mail



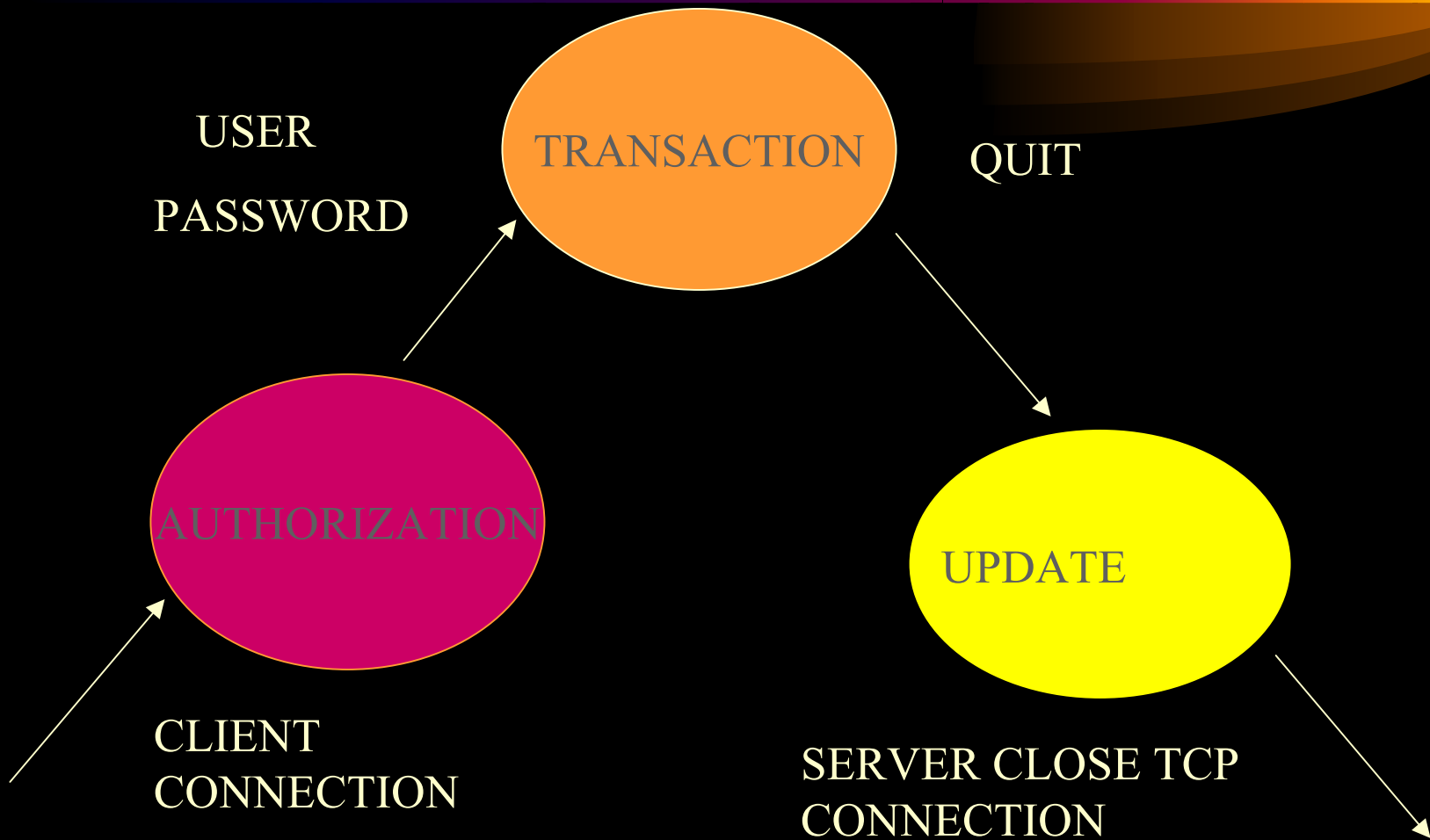
- E-MAIL:
- Ricezione:  
**POP3**  
Post Office Protocol ver. 3
- Invio:  
**SMTP**  
Simple Mail Transfer Protocol

# IL PROTOCOLLO POP3



- Come funziona?
- Quali sono i comandi principali?

# STATI DEL POP3



# COMANDI PRINCIPALI POP3

## - STATO DI AUTORIZZAZIONE:

USER;

PASS;

APOP;

QUIT;

# COMANDI PRINCIPALI POP3

## - STATO DI TRANSAZIONE:

STAT;

LIST;

TOP;

RETR;

DELE;

RSET;

# *OBIETTIVI PROGETTO*

- Approfondire le conoscenze sui linguaggi di programmazione;
- Apprendere il protocollo Pop3 e l'utilizzo di alcuni componenti creati da F. Piette per Delphi5;
- Facilitare l'apprendimento del protocollo Pop3 anche ad altri studenti;
- Realizzare un client di posta Pop3 particolare;

# *STRUTTURA DI UNA E-MAIL*



- **HEADER** (intestazione)
- **BODY** (corpo del messaggio)
- **ATTACHMENT** (allegati)

# *HEADER DI UN MESSAGGIO*

- RETURN PATH;
- RECEIVED;
- SUBJECT;
- FROM;
- DATE;
- TO;
- CONTENT-TYPE;

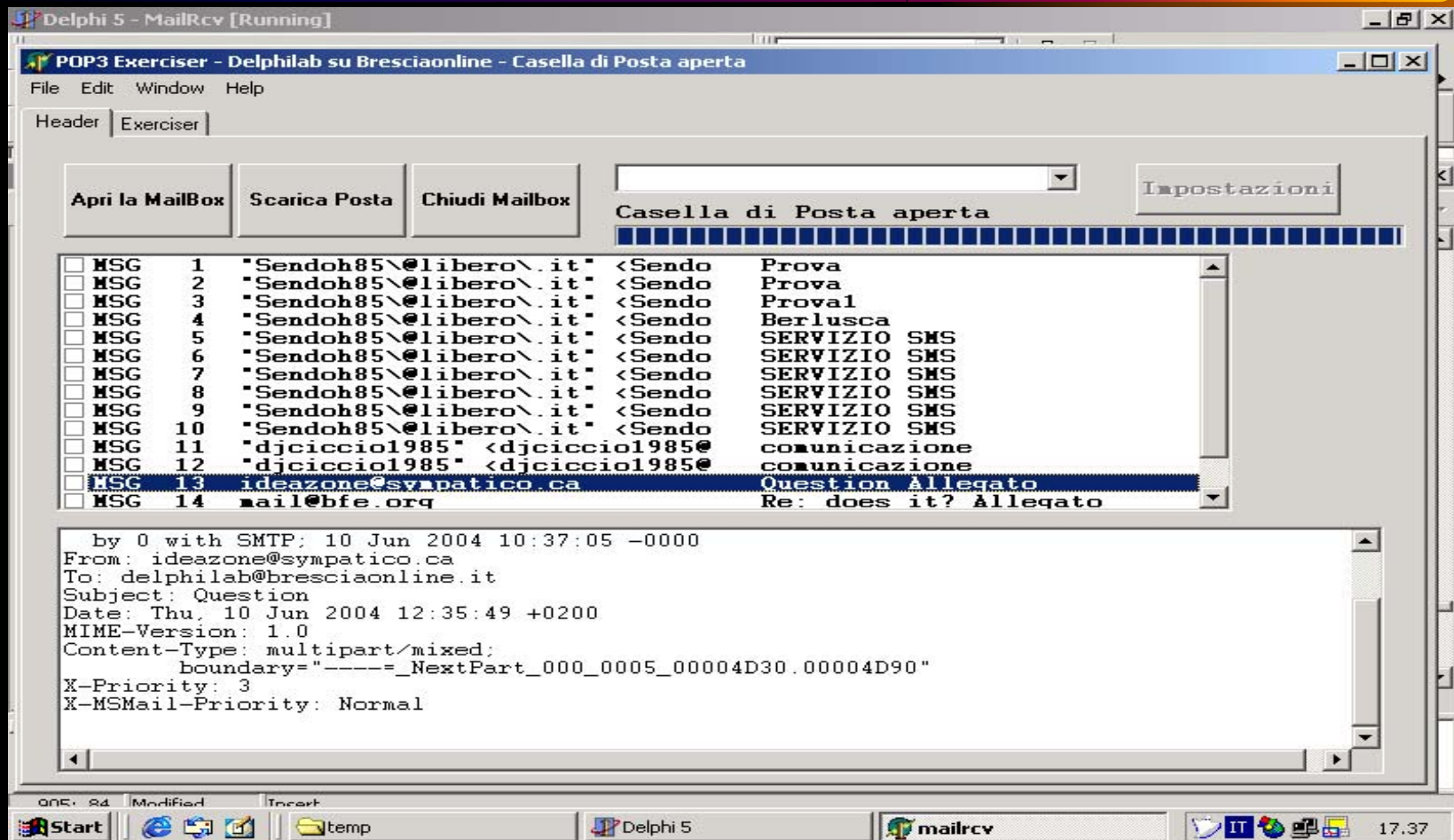
# *DESCRIZIONE PROGRAMMA*



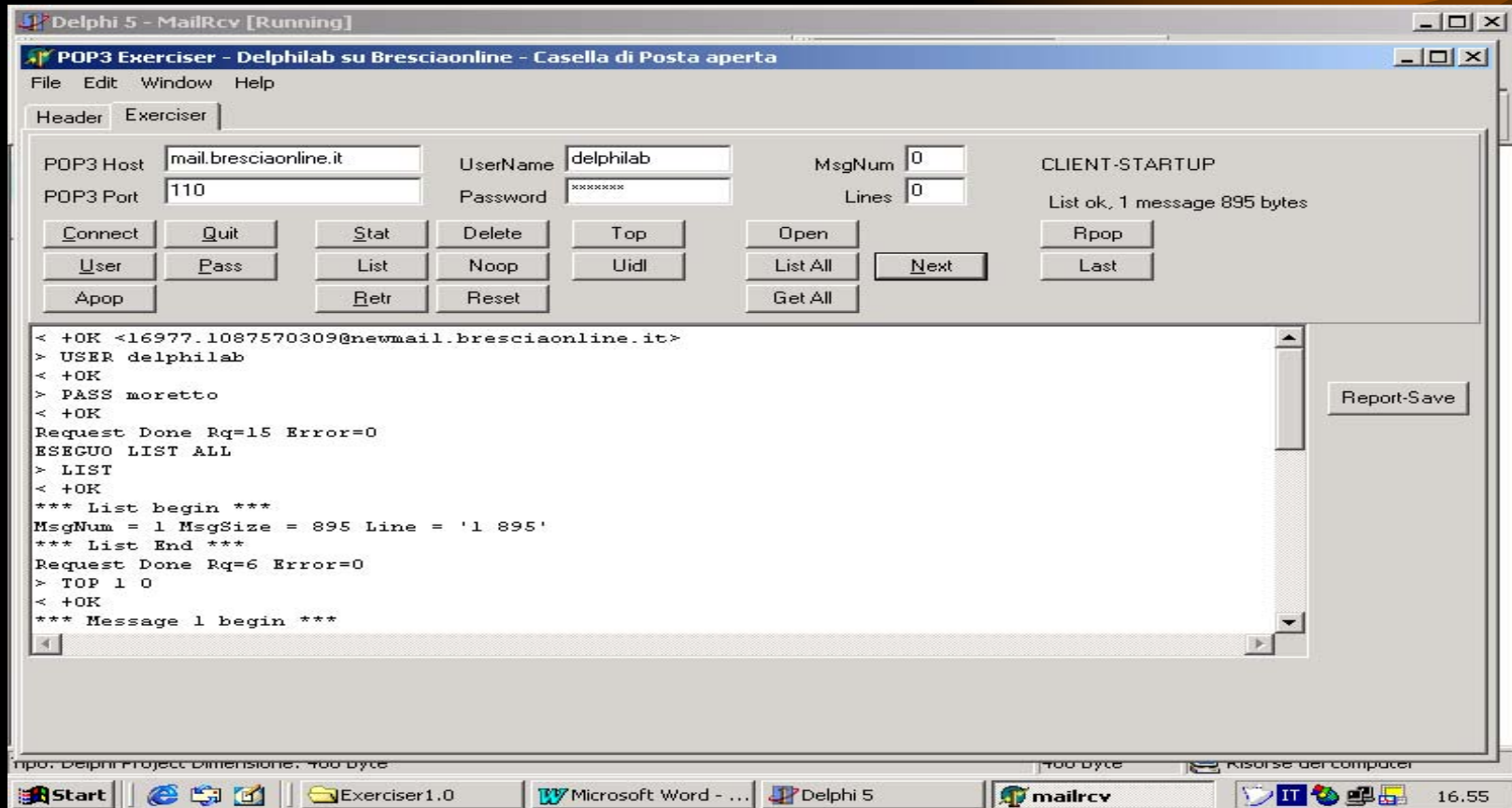
Il Programma è stato realizzato con Delphi5 ed è diviso in due parti:

- Il programma da noi creato.
- L'exerciser ideato da Piette.

# IL NOSTRO PROGRAMMA



# L'EXERCISER DI PIETTE



# FUNZIONAMENTO PROGRAMMA



1. APERTURA DELLA MAILBOX;
2. CONTROLLO POSTA NELLA MAILBOX;
3. SCARICAMENTO POSTA;
4. CHIUSURA E CANCELLAZIONE MAIL INDESIDERATE;

# COMPONENTI DELPHI UTILIZZATI



- PAGECONTROL;
- POP3 CLIENT;
- CHECKLISTBOX;
- DB LISTBOX;

# *IL DATABASE*



- Campi:
  1. Abbonamento;
  2. Host;
  3. Utente;
  4. Password;

# CONCLUSIONI



- PROGRAMMA FINITO;
- DIFFICOLTA' TROVATE;

# RINGRAZIAMENTI

- SI RINGRAZIA PER L'ASSISTENZA:



IL PROFESSOR  
CLETO AZZANI