

# Sms GATEWAY



Tesina di Panza Francesco,  
Buratti Giovanni & Busi Stefano

- Come si invia un sms?
- Cosa è un GATEWAY?
- Come è strutturata la rete interna d'istituto?
- Come funziona il nostro GATEWAY?
- Come si presenta il programma?
- Configurazione del programma.
- Collocazione del GATEWAY nella rete.
- Conclusioni finali.

# Come si invia un sms?

- Scegliere un sito autorizzato
- Non superare caratteri
- Digitare prefisso e numero

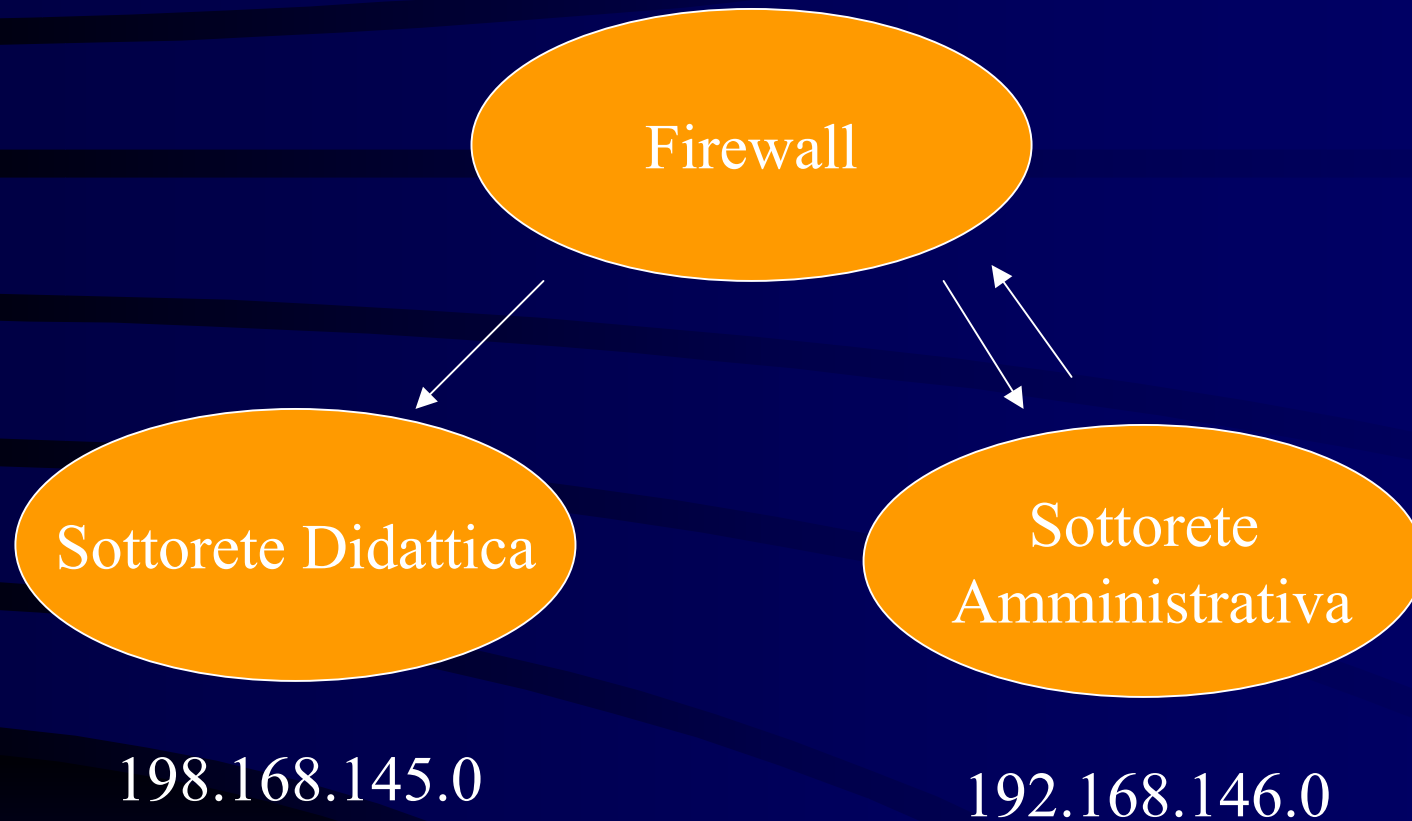


# Cosa è il GATEWAY?



- Ponte tra rete intranet o internet e un'altra rete, nel nostro caso la rete di telefonia mobile

# La rete INTRANET di istituto



# Come funziona il nostro GATEWAY?

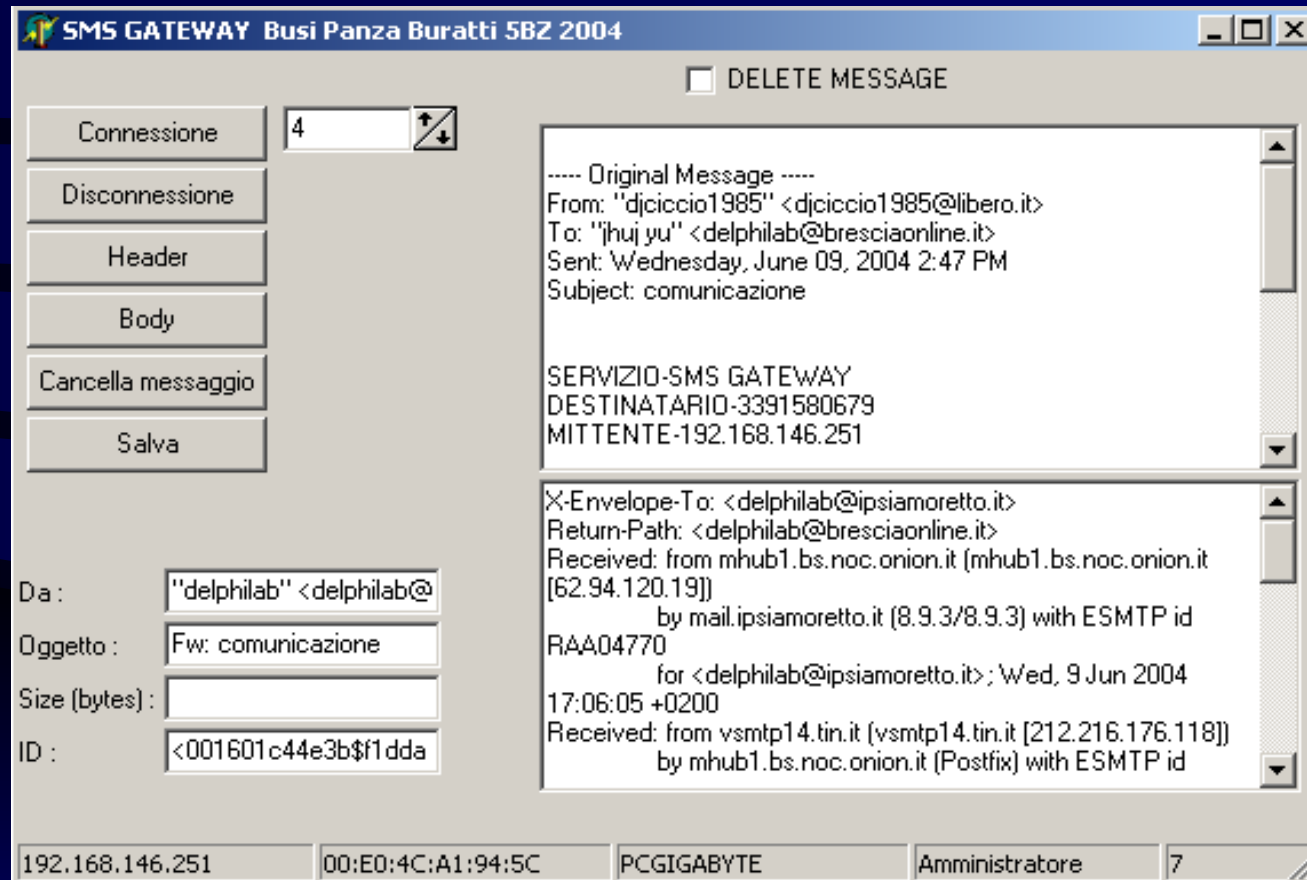


- Controlla a intervalli di tempo i messaggi giunti sul server di posta interno
- Salva i messaggi che rispettano un ben definito Protocollo
- Cancella dal server gli altri messaggi

# Protocollo

- Il campo subject dell'e-mail deve contenere **SERVIZIO-SMS**
- Nel body devono comparire le seguenti linee:
  - 1) **SERVIZIO-SMS**
  - 2) **DESTINATARIO-3393213219** (cellulare del destin.)
  - 3) **MITTENTE-192.168.146.251** (ip del mittente autorizzato)
  - 4) **DATA-**
  - 5) **TESTO-** (lunghezza del testo non deve superare i 160 caratteri)

# Come si presenta il programma?



# Configurazione del programma

- Il file .INI, contiene i parametri del funzionamento del programma

IPZ=192.168.146.251,192.168.146.132

PM=7

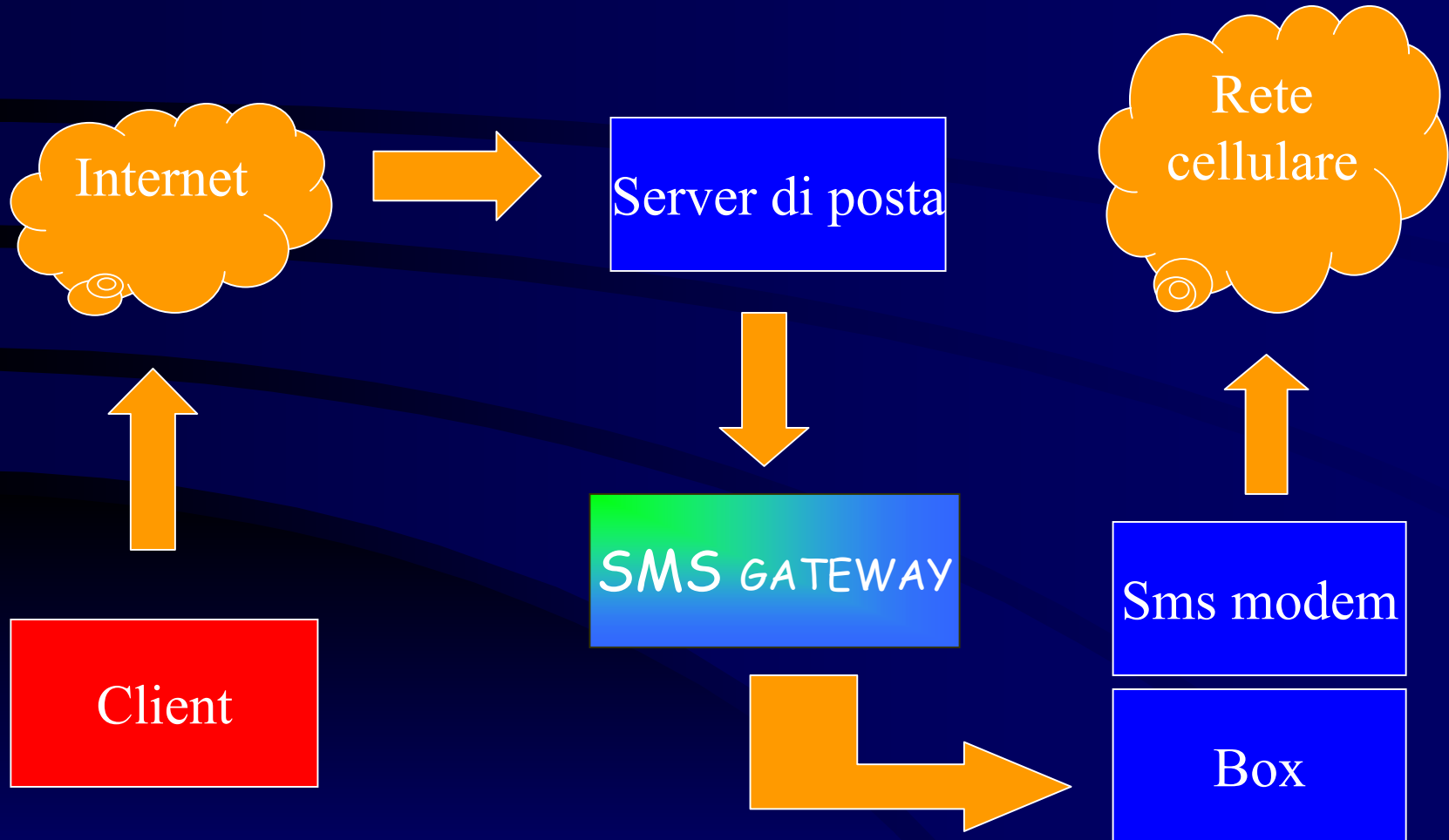
HOST=192.168.146.5

USERID=delphilab

PASSWORD=mailtest

TIMEOUT=23.59.00

# Collocazione del GATEWAY sulla rete



# Conclusioni finali

- Il GATEWAY da noi realizzato è la continuazione del progetto “comunicazione scuola-famiglia tramite sms” iniziato l’anno scorso da alcuni alunni, della 5BZ. Resta ancora da realizzare un client specifico per l’invio di sms tramite internet o intranet.