

## I.P.S.I.A. Moretto di BRESCIA

**Chi trova il MORETTO trova  
un tesoro e un lavoro!**

Questa è l'opinione della maggior parte dei nostri studenti diplomati.

Le statistiche che abbiamo effettuato sui diplomati degli ultimi anni hanno confermato che un diplomato nelle materie tradizionali mediamente trova lavoro a tempo indeterminato entro tre mesi come tecnico specializzato e prospettive di carriera molto interessanti.



Via Apollonio 21 - 25128 BRESCIA  
Tel.0303719811- Fax.0303719803

## PIANO OFFERTA FORMATIVA 2011-2012

## I.P.S.I.A. MORETTO di BRESCIA

Diploma **STATALE**  
&  
Qualifiche **REGIONALI**



*Ministero dell'Istruzione  
dell'Università e Ricerca*



Regione Lombardia

**ISTITUTO PROFESSIONALE DI STATO PER  
L'INDUSTRIA E L'ARTIGIANATO**

Via Apollonio 21 - 25128 BRESCIA-  
Tel.0303719811- Fax.0303719803  
Posta Certificata ipsiamoretto@legalmail.it  
Sito WEB: [www.ipsiamoretto.it](http://www.ipsiamoretto.it)

## INDICE

- 2- Indice
- 3- La storia del Moretto
- 4- Il nuovo diploma statale
- 4- La qualifica regionale
- 5- I laboratori specialistici
- 6- Le competenze e l'orario del diploma statale
- 9- La qualifica regionale: operatore elettrico
- 12 La qualifica regionale: operatore meccanico
- 15 Intercultura e solidarietà
- 16 Attività sportive
- 19 Cosa hai in mente per il tuo futuro?
- 20 Manutenzione e assistenza tecnica
- 23 Orari di apertura della scuola
- 24 Chi trova il Moretto trova un tesoro e un lavoro

## Gli orari di apertura della scuola

La scuola è aperta nei giorni feriali dalle ore 7:30 alle ore 23:00.

L'orario del corso diurno va dalle ore 08:00 alle ore 14:00 mentre quello del corso serale (solo diploma di stato in "Manutenzione e Assistenza Tecnica" ) va dalle 18:30 alle 23:00 dal lunedì al venerdì mentre il sabato dalle 14:30 alle 16:30.

La segreteria studenti ha il seguente orario:

LUNEDI'	09:00-12:00	18:00-20:00
MARTEDI'	09:00-12:00	
MERCOLEDI'	09:00-12:00	18:00-20:00
GIOVEDI'	09:00-12:00	
VENERDI'	09:00-12:00	
SABATO'	09:00-12:00	

## OPEN DAY

Nelle seguenti giornate è possibile visitare la scuola accompagnati da un docente interno:

Dicembre 2010: Sabato 4-11-18 ore 9:00-12:00

Gennaio 2010: Sabato 15-22-29 ore 9:00 -12:00

*E' possibile effettuare visite in altre giornate previo appuntamento attraverso la segreteria della scuola.*

## **IPSIA MORETTO "ISTITUTO PROFESSIONALE DI STATO PER L'INDUSTRIA E L'ARTIGIANATO"**

Via Apollonio 21 - 25128 BRESCIA  
Tel. 0303719811 - Fax. 0303719803  
Posta Certificata: ipsiamoretto@legalmail.it  
Sito WEB: www.ipsiamoretto.it



## IL NUOVO DIPLOMA STATALE in "Manutenzione e Assistenza Tecnica"

Il diploma statale prevede un percorso di studi di 5 anni suddiviso in 3 fasi:

- » un primo biennio generale
- » un secondo biennio di specializzazione
- » un ultimo anno per il raggiungimento del diploma

Il diploma statale dà accesso diretto al mondo del lavoro come tecnico specializzato e a tutte le università statali.

E' inoltre un requisito fondamentale per accedere a tutti i concorsi pubblici statali ed europei.

## LA QUALIFICA REGIONALE di Operatore Meccanico e Elettrico

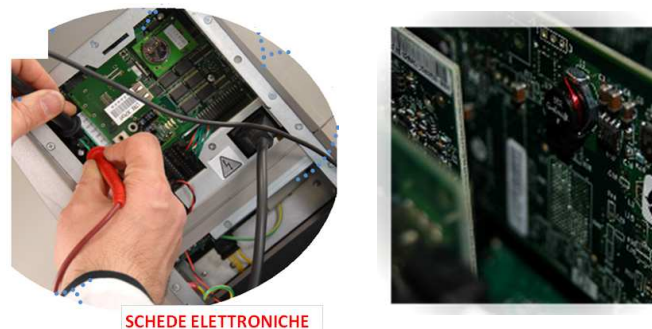
La qualifica regionale prevede un percorso di studi di 3 anni per il raggiungimento della qualifica che ha validità *REGIONALE* ed *EU-ROPEA* ed un eventuale 4° anno per il conseguimento di un diploma regionale.

Attraverso questo percorso è possibile fin dal primo anno di studi avvicinarsi a materie tecnico-pratiche che costituiscono la parte predominante del percorso.

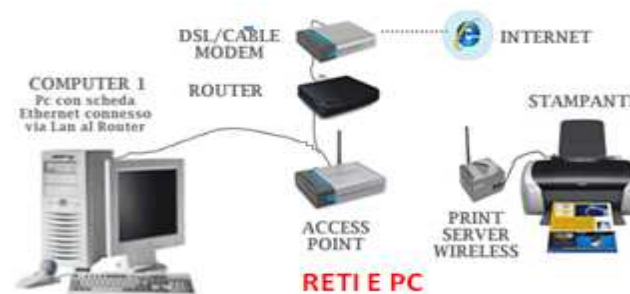
Grazie agli accordi e alle collaborazioni che il Moretto ha stretto con aziende leader del settore gli studenti potranno utilizzare strumentazioni e software avanzati e aggiornati.

Sono inoltre previsti stage e percorsi di alternanza scuola lavoro nel corso dell'anno.

Assistenza e riparazione di schede elettroniche



Assistenza e manutenzione di reti LAN e WAN



Utilizzo di strumenti di misura e di controllo



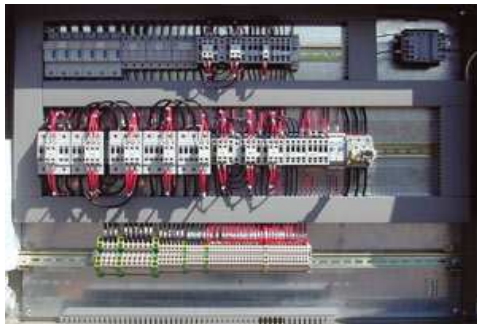
## Manutenzione ed assistenza tecnica

Il NUOVO diploma statale permetterà di acquisire conoscenze e competenze tecniche per la manutenzione e l'assistenza tecnica nel campo meccanico, elettrico, elettronico e termotecnico.

Questa nuova figura tecnica è stata espressamente richiesta da tutte le associazioni industriali che lamentano da anni una forte carenza di figure specializzate nei vari settori industriali.

Fra le varie competenze studiate ricordiamo:

Assistenza e riparazione di quadri elettrici



Assistenza e manutenzione di impianti termo-idraulici



## I LABORATORI SPECIALISTICI

La scuola è dotata di moderni laboratori (connessi a internet) e attrezzature.

- Laboratori di informatica con programmi di calcolo matematico, disegno e Office Automation
- Laboratori di disegno tecnico 2D e 3D con software Autodesk Autocad LT e Inventor 3D
- Laboratorio di disegno e progettazione meccanica CAD-CAM
- Officina Meccanica per lavorazioni alle macchine utensili tradizionali e CNC
- Officina Idraulica e Lab. Termico per l'installazione e la manutenzione di impianti termoidraulici e climatizzazione
- Laboratori di Elettronica e Telecomunicazioni per la realizzazione e la manutenzione di circuiti elettronici, PC e la progettazione Domotica
- Laboratori Elettrici per la realizzazione e la manutenzione di quadri elettrici e la programmazione di PLC
- Laboratorio Linguistico dotato di PC e attrezzature multimediali
- Aula multimediale per la proiezione di filmati e corsi multimediali
- Laboratorio di Pneumatica e Automazione per l'installazione e la manutenzione di circuiti pneumatici, oleodinamici ed elettropneumatici
- Laboratori di Fisica, Scienze e Chimica per lo studio e la sperimentazione delle scienze integrate

**IL DIPLOMA STATALE**  
**di Istruzione Professionale**  
**“Manutenzione e Assistenza Tecnica”**  
**nel campo**  
**MECCANICO - TERMICO**  
**ELETTRONICO - ELETTROTECNICO**

Il diplomato di istruzione professionale nell'indirizzo **“Manutenzione e assistenza tecnica”** possiede le competenze per gestire, organizzare ed effettuare interventi di installazione e manutenzione ordinaria, di diagnostica, riparazione e collaudo di piccoli sistemi, impianti e apparati tecnici, anche marittimi.

In particolare, sarà in grado di controllare e ripristinare, durante il ciclo di vita degli apparati e degli impianti, la conformità del loro funzionamento alle specifiche tecniche, alle normative sulla sicurezza degli utenti e sulla salvaguardia dell'ambiente.

Comprendere, interpretare ed analizzare schemi tecnici e saper utilizzare la documentazione tecnica prevista dalla normativa vigente.

Utilizzare correttamente strumenti di misura, controllo e diagnosi, eseguire regolazioni dei sistemi e degli impianti.

Il diplomato saprà utilizzare le competenze multidisciplinari di ambito tecnologico, economico e organizzativo presenti nei processi lavorativi e nei servizi che lo coinvolgono e gestire funzionalmente le scorte di magazzino.

**Il diploma consente un accesso diretto al mondo del lavoro (studi tecnici, aziende per controllo di qualità, manutenzione e assistenza ecc.), l'accesso a tutte le facoltà universitarie e a tutti i bandi statali del pubblico impiego.**

## Cosa hai in mente per il tuo futuro?

L'Italia è un paese ad alta vocazione manifatturiera. E' dunque sempre forte, per le imprese, l'esigenza di professionalità tecniche altamente qualificate.

Le professionalità tecniche sono molto richieste anche in tempi di crisi economica, come quella che stiamo attraversando. Confindustria calcola infatti che su tutto il territorio nazionale il gap tra domanda e offerta sia di 76.000 unità.

Per la **Lombardia** in un vuoto che è stato stimato in circa 30.000 figure tecniche specializzate.



## ALCUNI EVENTI DEGLI ANNI PASSATI



More(tto) Factor 2009



Sapori e Saperi 2009

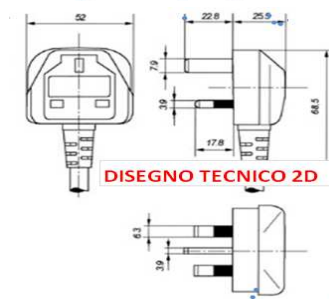
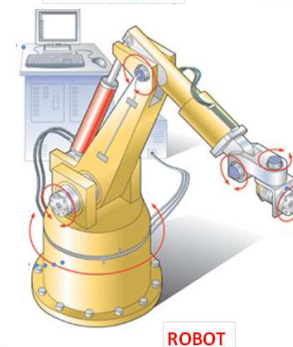
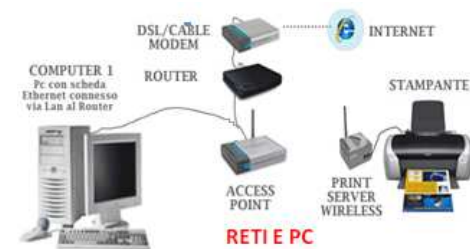


Torneo Mondiale di calcio 2010



TU VALI, PERCHE' MORETTO!!!

## ALCUNI SETTORI DI COMPETENZA



## Orario delle lezioni

L'orario settimanale è di 32 ore di lezione da 60 minuti suddivise su 4 giornate da 5 ore e 2 giornate da 6 ore.

Sono previsti in orario scolastico periodi di stage e visite didattiche presso le aziende del territorio.

## Quadro orario indicativo

Materia	I	II	III	IV	V
Lingua e letteratura italiana	4	4	4	4	4
Lingua inglese	3	3	3	3	3
Storia	2	2	2	2	2
Matematica	4	4	3	3	3
Diritto ed economia	2	2			
Scienze integrate (scienze della terra e biologia)	2	2			
Scienze motorie e sportive	2	2	2	2	2
Relig. cattolica o attività alternative	1	1	1	1	1
<b>AREA TECNICA</b>					
Tecnologie e tecniche di rappresentazione grafica	3	3			
Scienze integrate (fisica)	2	2			
Scienze integrate (chimica)	2	2			
Tecnologie dell'informazione e della comunicazione	2	2			
Laboratori tecnologici e applicazioni	3	3	4	3	3
Tecnologie meccaniche e applicazioni			5	5	3
Tecnologie elettrico - elettroniche e applicazioni			5	4	3
Tecnologie e tecniche di installazione e manutenzione			3	5	8

## ALCUNI EVENTI DEGLI ANNI PASSATI



Sapori e Saperi 2008



Sapori e Saperi 2009



Attività sportiva

Corpo di ballo 2010



**TU VALI, PERCHÉ MORETTO!!!**

mazione del Corpo di ballo si sono svolti dei veri e propri Casting al fine di selezionare, tra gli alunni, gli attori e i ballerini con le migliori qualità artistiche e recitative. Anche per le performance di danza sono state realizzate delle riprese che dimostrano l'impegno e l'energia non solo dei ragazzi coinvolti, ma anche del personale docente (e non) che ha pensato, diretto, coordinato e ripreso i vari momenti della messa in opera dei balli e delle coreografie.

- Per l'A.S. 2010/2011 si è pensato di realizzare un nuovo progetto basato sulla recitazione, canto e danza: una storia che racconta le vicende di un gruppo di ragazzi che si trova a dover affrontare un grande problema. Un coetaneo e amico racconta che la madre, disoccupata, ha perso il diritto alla casa. Si metterà in campo una gara di solidarietà per cercare una soluzione; saranno proprio i ragazzi, a modo loro, a trovarla. Parlando e discutendo ma anche ballando e cantando. Anche per la realizzazione di questa storia, con il relativo piccolo film, sono previsti i Casting al fine di scegliere gli alunni più capaci, talentuosi e abili nel campo della danza, musica e recitazione.

Anche quest'anno verrà realizzata la 4° Edizione di "Sapori e Sapori" presso il nostro Istituto il **14 maggio 2011**.

### **ATTIVITA' SPORTIVE**

Ecco le attività sportive che durante tutto l'anno si svolgono nel nostro Istituto:

- arrampicata, kajak
- corsa campestre, badminton
- hit-ball, ping-pong, nuoto
- una giornata sugli sci e una di pattinaggio.

### **Torneo di calcio Mondiale a 7:**

Anche il torneo di calcio a 7 tra i nostri studenti di tutte le Nazionalità viene realizzato ogni anno. Le finali si giocano presso il Centro Sportivo San Filippo dove avverranno anche le premiazioni.

## **ISTRUZIONE E FORMAZIONE PROFESSIONALE OPERATORE ELETTRICO**

L'operatore elettrico ed elettronico è una figura professionale polivalente in grado di disegnare e realizzare semplici progetti di sistemi elettrici ed elettronici, di effettuare assemblaggi, installazioni e riparazioni di apparecchiature e sistemi elettrici ed elettronici con un livello di autonomia di tipo esecutivo, alle dipendenze e sotto la supervisione di un responsabile.

### **INDIRIZZI DI QUALIFICA**

- Installatore manutentore di impianti elettrici civili ed industriali

### **COMPITI**

- Interpretare la documentazione tecnica.
- Realizzare i sistemi e gli impianti del settore di riferimento secondo le indicazioni tecniche di progetto.
- Controllare l'efficienza ed eseguire interventi di manutenzione ordinaria degli strumenti, delle attrezzature.
- Eseguire il controllo di qualità del prodotto realizzato.
- Operare nel rispetto della normativa vigente in materia di sicurezza, prevenzione degli infortuni e protezione dell'ambiente, dell'igiene.

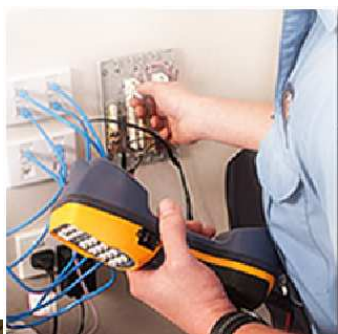
### **COMPETENZE**

- Utilizzare e produrre documentazione tecnica anche funzionale agli standard di qualità.
- Applicare comportamenti coerenti alle norme anti-infortunistiche, di igiene personale, di salvaguardia ambientale, di sicurezza sul lavoro.
- Scegliere ed utilizzare i materiali, le attrezzature e i macchinari necessari alla realizzazione di apparati e sistemi.
- Usare e controllare gli strumenti di misura richiesti dalle lavorazioni provvedendo alla loro registrazione o sostituzione.

## ALCUNI SETTORI DI COMPETENZA



IMPIANTI ELETTRICI



CONTROLLI E MISURE



QUADRI ELETTRICI



IMPIANTI ELETTRICI

## INTERCULTURA E SOLIDARIETA'

Nella nostra scuola sono attivi numerosi progetti di intercultura e solidarietà che coinvolgono gli studenti di tutte le classi. Fra i tanti ricordiamo:

### Sapori e Saperi:

Da tre anni si svolge all'interno dell'Istituto la Festa di Saperi e Saperi. Festa di musica, cibi da tutti i paesi del Mondo, balli e quant'altro possa rendere il tempo piacevole ed armonioso proprio dentro una scuola considerata, da molti e ingiustamente, disarmonica e conflittuale. Questo per dimostrare quanto Intercultura e Solidarietà non siano parole dette a caso ma realtà concreta.

### More(tto) Factor:

Il More(tto) Factor nasce da un'idea semplice: dimostrare quanto dentro la nostra scuola ci sia di positivo e sano. Far emergere i talenti, le intelligenze e tutta la buona volontà che c'è anche nei nostri ragazzi. FATTORE MORETTO ma anche FATTORE IN PIU'.

Il More(tto) Factor ha realizzato in questi anni varie idee belle e divertenti:

- Un libro di racconti che narra le avventure di alcuni dei nostri alunni;
- Il cortometraggio, "Barbaro con le ali" diviso in 6 episodi, ha messo in scena le storie tratte dal libro di racconti. Tutto ciò è stato prodotto dalla More(tto) Barbarian Association, il nostro marchio di produzione e qualità;
- Un corpo di ballo formato da un gruppo di ragazzi della scuola, che sotto la guida di un'insegnante di danza, ha realizzato 3 spettacoli: il primo, presentato al Festival della Danza popolare, ha avuto luogo al parco Castelli di Brescia; il secondo, presentato al Festival del Folklore di Castenedolo, ha vinto il primo premio quale migliore performance artistica in gara; il terzo spettacolo si è svolto durante la giornata di Intercultura e Solidarietà "Sapori e Saperi". Sia per la realizzazione dei cortometraggi, sia per la for-

## Orario delle lezioni

L'orario settimanale è di 32 ore di lezione da 60 minuti suddivise su 4 giornate da 5 ore e due giornate da 6 ore.

Sono previsti in orario scolastico periodi di stage e visite didattiche presso le aziende del territorio.

## Quadro Orario Indicativo

AREA	I ANNO
Linguaggi	7
Socio Economica	3
Matematico Scientifica	6
Ed. fisica	1
IRC / Attività Alternative	1
Tecnico Professionale	14
Totale ore	32

## Orario delle lezioni

L'orario settimanale è di 32 ore di lezione da 60 minuti suddivise su 4 giornate da 5 ore e due giornate da 6 ore.

Sono previsti in orario scolastico periodi di stage e visite didattiche presso le aziende del territorio.

## Quadro orario indicativo

AREA	I ANNO
Linguaggi	7
Socio Economica	3
Matematico Scientifica	6
Ed. fisica	1
IRC / Attività Alternative	1
Tecnico Professionale	14
Totale ore	32

## ISTRUZIONE E FORMAZIONE PROFESSIONALE

### OPERATORE MECCANICO

L'operatore meccanico è un profilo formativo polivalente in grado di eseguire lavorazioni di costruzione e assemblaggio, manutenzione e revisione di parti meccaniche.

Affronta i diversi gradi di complessità dei processi lavorativi e dei compiti professionali, contestualizzando le conoscenze e le abilità relative all'utilizzo delle tecniche e delle tecnologie di produzione e/o di erogazione dei prodotti/servizi del settore. Opera con un livello di autonomia di tipo esecutivo con gradi di responsabilità conformi alle specifiche ed alle procedure di lavoro definite da standard professionali.

#### INDIRIZZI DI QUALIFICA

- operatore alle macchine utensili
- riparatore di motociclette

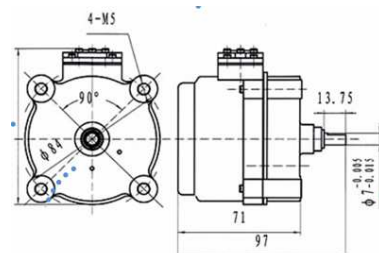
#### COMPITI

- Interpretare la documentazione tecnica.
- Scegliere, controllare e predisporre materiale per lavorazioni.
- Controllare l'efficienza ed eseguire interventi di manutenzione ordinaria degli strumenti, delle attrezzature e dei macchinari.
- Eseguire lavorazioni secondo le indicazioni tecniche di progetto.
- Eseguire le operazioni per il controllo di qualità

#### COMPETENZE

- Utilizzare e produrre documentazione tecnica anche funzionale agli standard di qualità.
- Scegliere ed utilizzare i materiali, le attrezzature e i macchinari necessari alle lavorazioni.
- Applicare comportamenti coerenti alle norme antinfortunistiche, di igiene personale, di salvaguardia ambientale, di sicurezza sul lavoro.
- Usare e controllare gli strumenti di misura richiesti dalle lavorazioni provvedendo alla loro registrazione o sostituzione.

## ALCUNI SETTORI DI COMPETENZA



DISEGNO MECCANICO



FRESATURA



RIPARAZIONE



RIPARAZIONE